

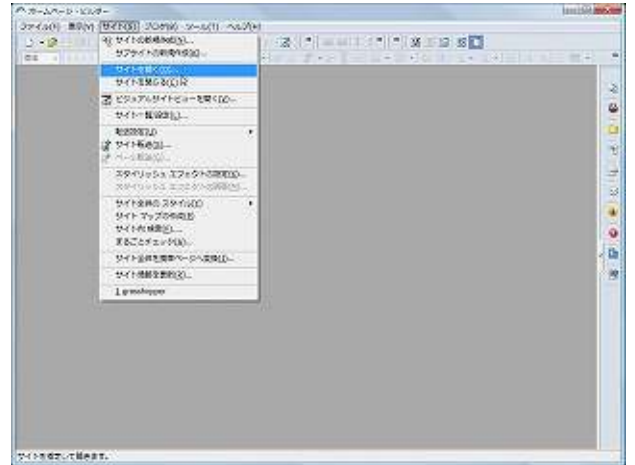
ライフ/地域福祉マップ作成勉強会（参考資料-1-）

個マップの作成

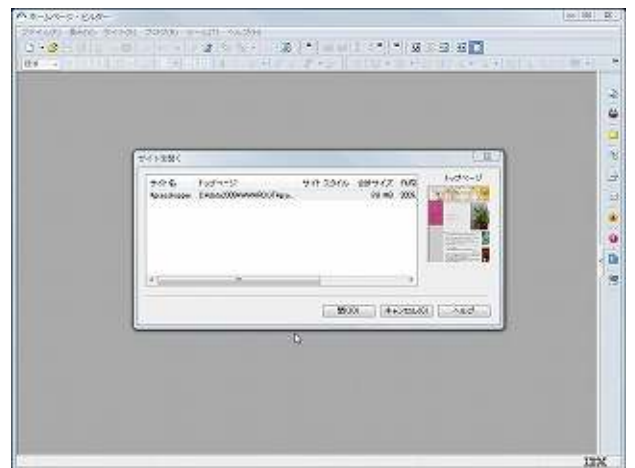
1、ひな形から新しい個マップを複製しましょう。

（1）サイトを開く

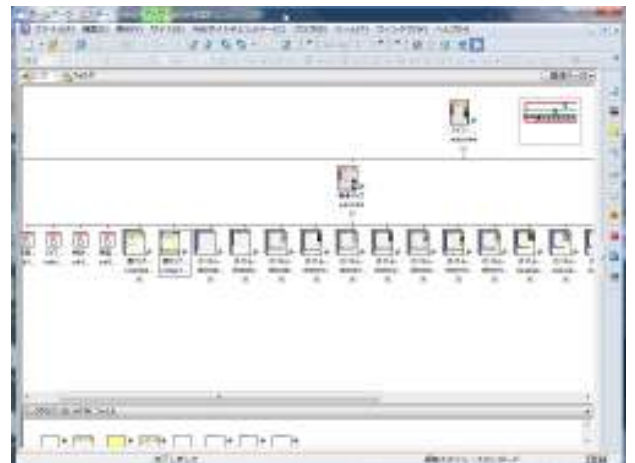
- ① メニューから、「サイト」－「サイトを開く」を選択する。



- ② サイト名の「ライフ/地域福祉マップ」を選択して「開く」ボタンをクリック



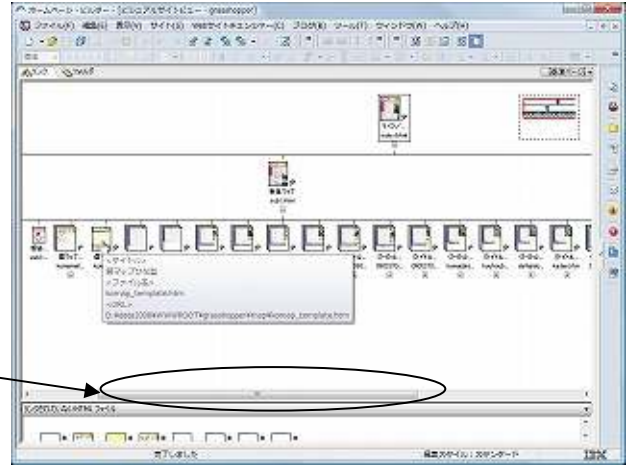
- ③ 「ライフ/地域福祉マップ」のサイトが開く



(2) ひな形を複写する

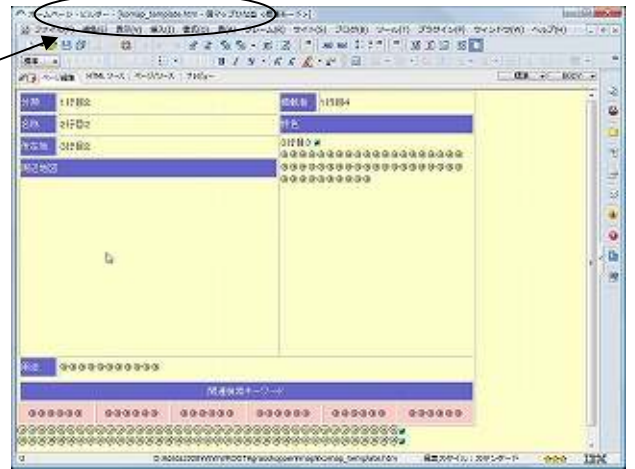
- ① スライダーを動かして、「個マップひな型」を探してダブルクリックする

#ウィンドウの左の方に隠れていることがあるのでスライダーを左に動かして探す。

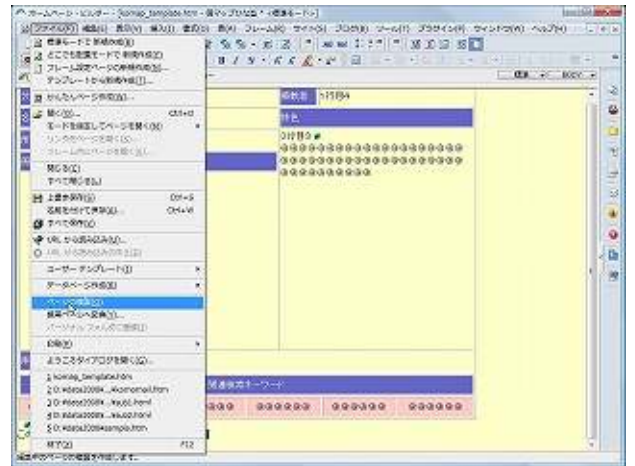


- ② 個マップのひな形が開く

#ウィンドウのフレームに「komap_template.html」と表示されているのを確認

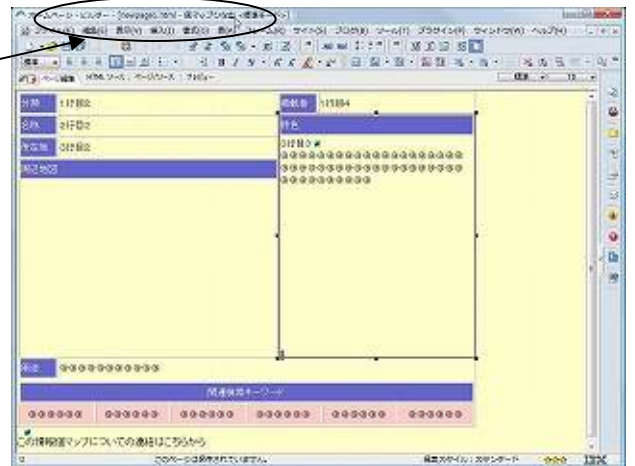


- ③ 「ファイル」 - 「ページの複製」を選択



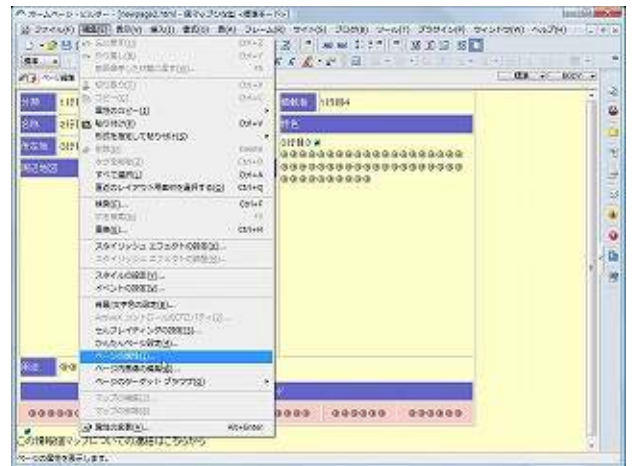
- ④ ページが複写された状態

#ウィンドウのフレームに「newpage●.html」と表示されているのを確認(●には数字が入ります)

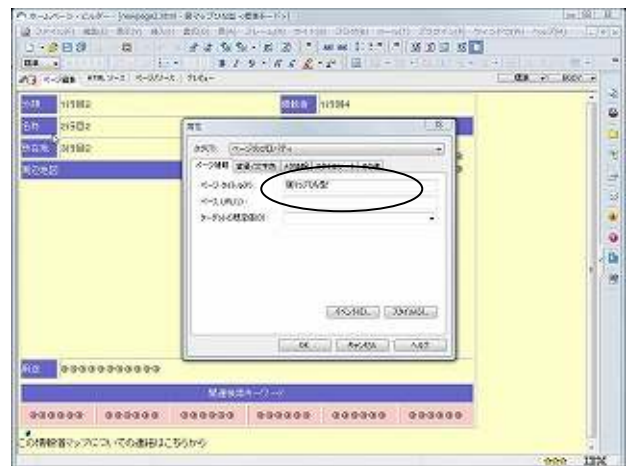


(3) 新しいページに名前を付ける

⑤ 「編集」－「ページの属性」を選択



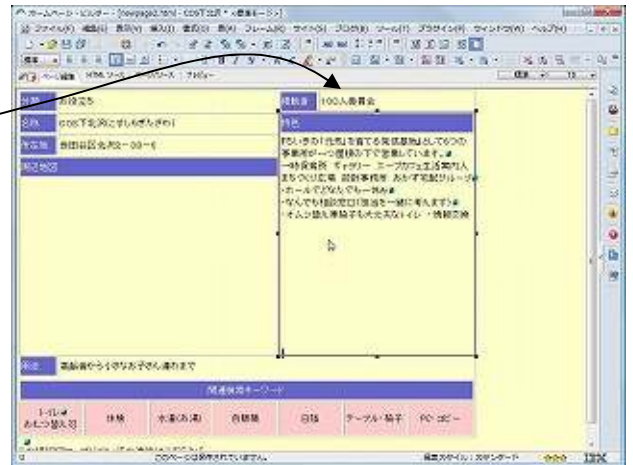
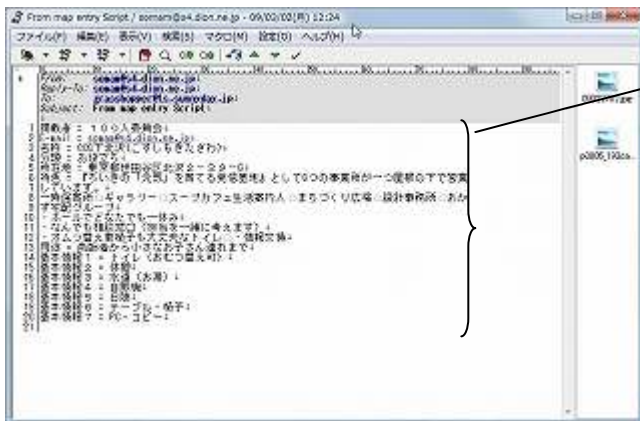
⑥ ページタイトルに個マップの施設名称を入力する。



2、個マップを編集しましょう。

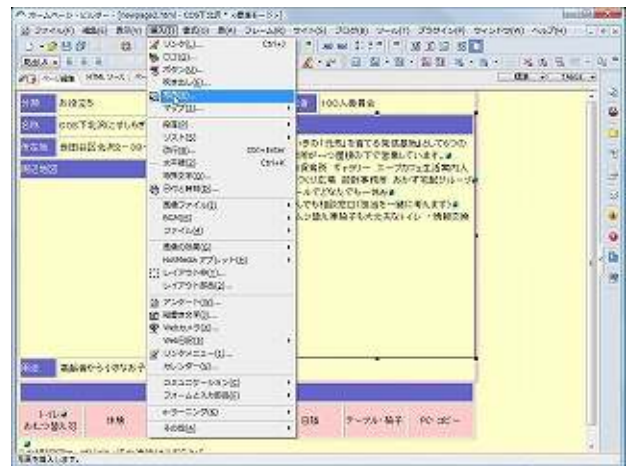
(1) 文字の情報を入力する

① 投稿された情報を個マップに転記する

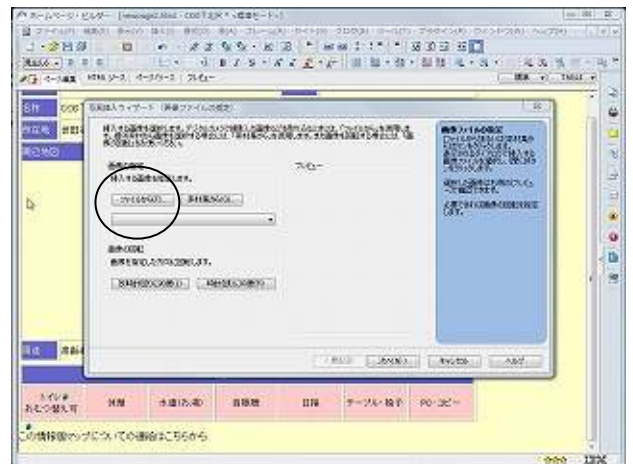


(2) 写真を挿入する

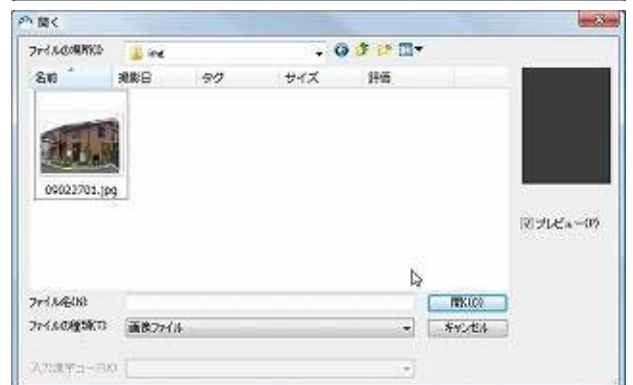
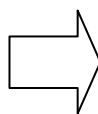
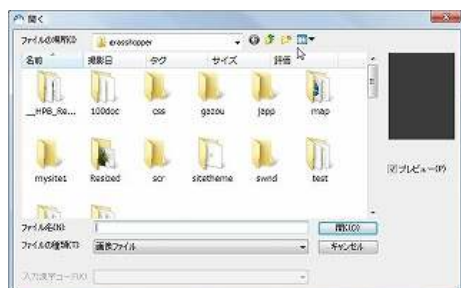
① 「挿入」－「写真」を選択



② 「ファイルから」を選択



③ 目的の写真を保存したフォルダに移動して、写真を選択して「開く」。



④ 「次へ」を選択



⑤ 中（横幅 320 ピクセル）を選択して「次へ」



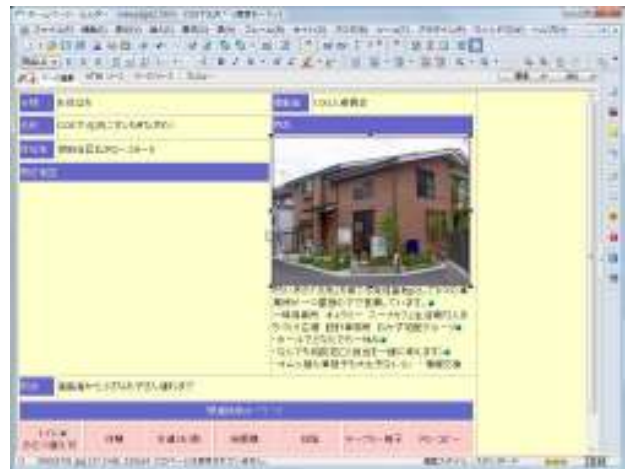
⑥ 特に補正しないので次へ



⑦ 「完了」を選択

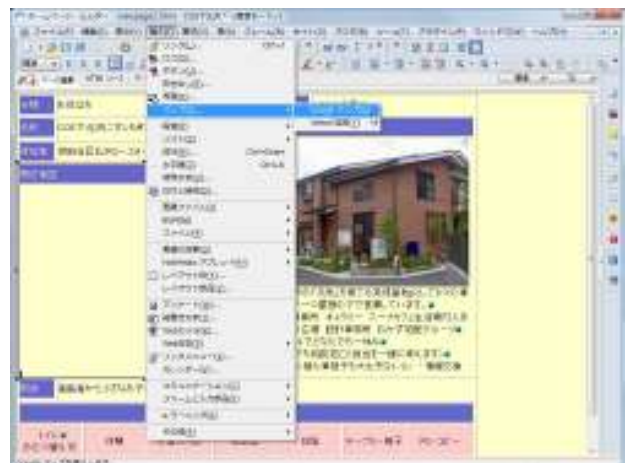


⑧ 写真が挿入されたところ



(3) 地図を挿入する。

① 「挿入」－「マップ」－「Google マップ」を選択する



- ② 「google マップ API キー設定」のウィンドウでOKを選択

#事前にキーの登録は済ませてあります。



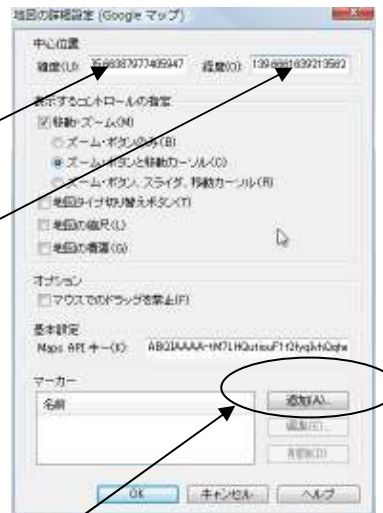
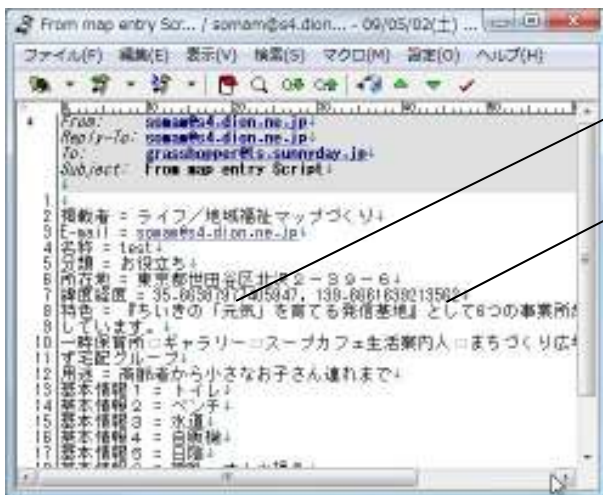
- ③ 地図の大きさを「ズームレベル 17」「幅 400」「高さ 300」に合わせる。
④ 「詳細設定」をクリックする。



ズームレベルの合わせ方

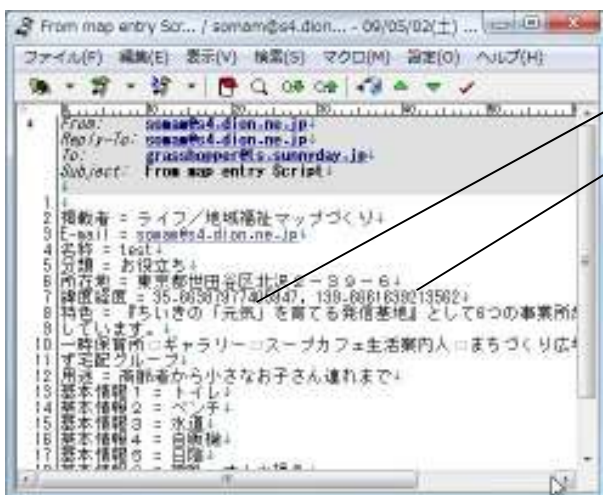


- ⑤ 投稿メールから緯度・経度を転記する。



※ここでは地図の中心を決めています。

- ⑥ 「マーカー」の「追加」ボタンをクリックする。
⑦ マーカー名称に個マップの名称を入力
⑧ もう一度緯度・経度を転記する。



※ここでマーカーの位置を決めます。

- ⑨ マーカーに名称が登録されたのを確認して OK をクリックする。

ここを確認



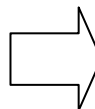
- ⑩ マーカーの位置や地図の大きさなどの指定を確認して OK ボタンをクリック



- ⑪ ページ編集画面に戻るが、編集画面では、地図は表示されないのでプレビュー画面に切り替えて確認する。



ここをクリック



(4) 作成した日付を入力する。

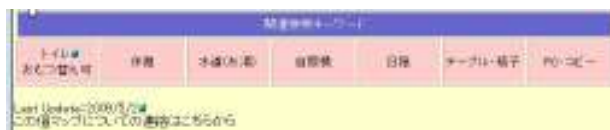
- ① 「Last Update:」の後ろにカーソルを移動して「挿入」－「日付と時刻」を選択



② 形式を選択して「OK」をクリック

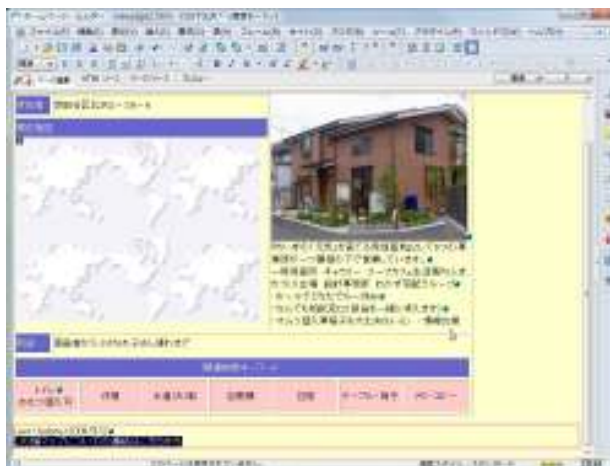


③ 日付が挿入された状態



(5) 連絡先のメールアドレスにリンクを作成

① 「この個マップについての情報はこちらから」の文字を選択する。



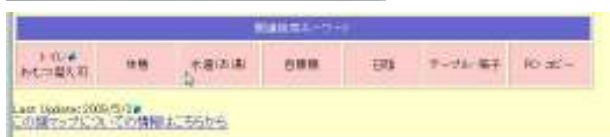
② 「挿入」 - 「リンク」を選択



③ 「メールへ」のタブを開き、宛先に「grasshopper@ts.sunnyday.jp」件名に個マップの「個マップ情報（名称）」と入力して「OK」をクリック



④ 設定の完了



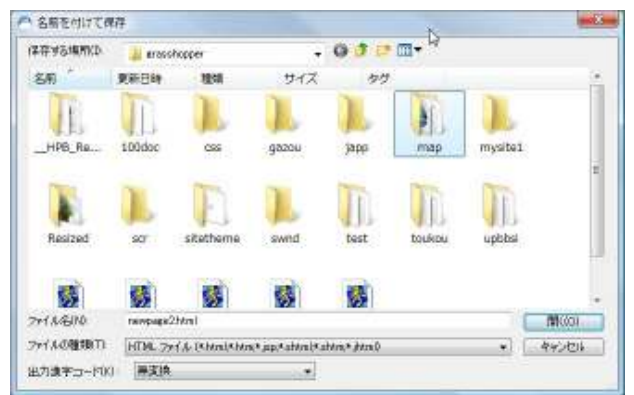
3、個マップを保存して確認しましょう。

(1) 個マップの保存

① 「ファイル」－「名前を付けて保存」を選択

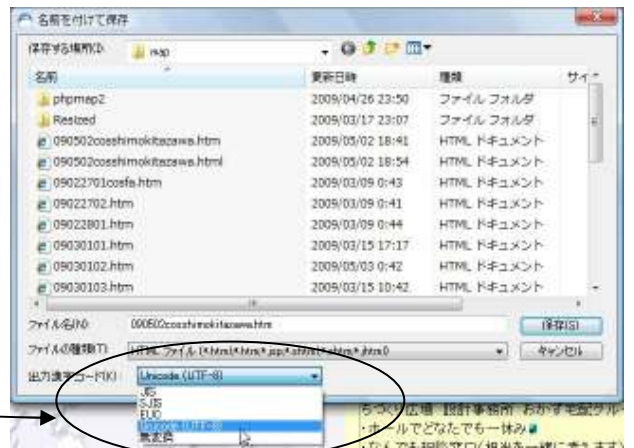


② 「grasshopper」－「map」を選択して「開く」をクリック

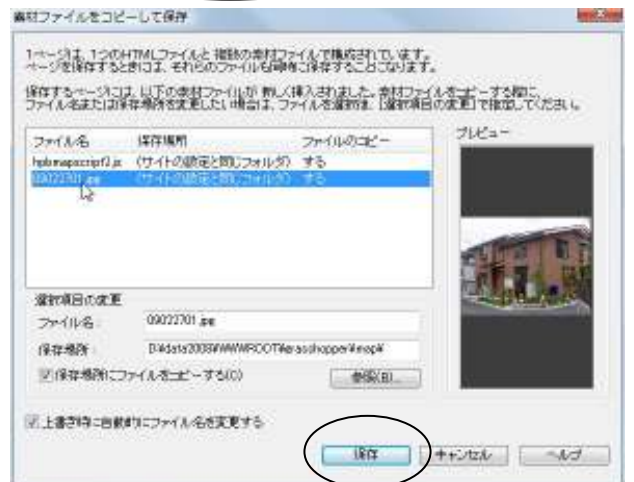


③ ファイル名に「日付（6桁）＋名称（ローマ字）」を入力する。

#例えば、2009年の5月2日にCOS下北沢の個マップを作成した場合のファイル名は「090502cosshimokitazawa.html」とつける。



④ 出力漢字コードを「Unicode(UTF-8)」に変更して「保存」をクリック



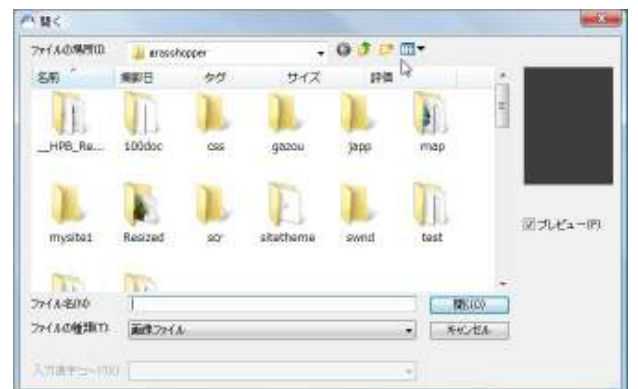
⑤ 画像とマップのファイルも同時に保存されるので、そのまま「保存」をクリックする。

(2) 個マップの表示を確認

- ① ホームページビルダーのタブを切り替えます。
- ② プレビューで確認します。



- ③ エクスプローラーから、「grasshopper」 – 「map」を選択して「開く」をクリック



- ④ 先ほど保存したファイルを選択して、ダブルクリックで開きます
- ⑤ ブラウザで開いて確認することができます。

